

traser®

swiss watches

INSTRUKCJA ZEGARKA Z MECHANIZMEM AUTOMATYCZNYM

Warunki naszej gwarancji i wskazówki dotyczące konserwacji są dostępne pod poniższym linkiem:

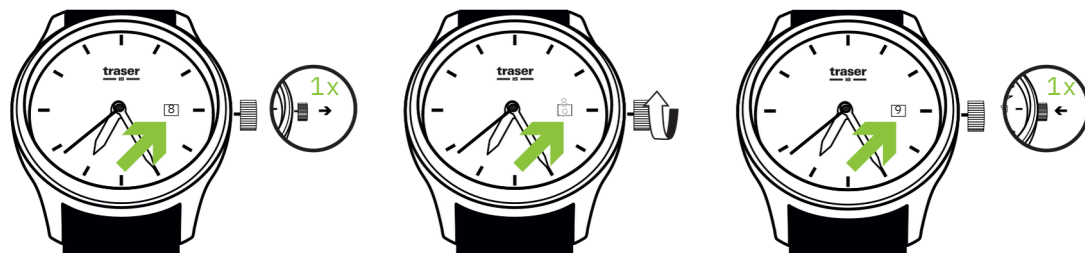
<https://traser.com.pl/serwis-i-warunki-gwarancji/>

Aby uniknąć uszkodzenia mechanizmu, datę należy ustawiać między godziną 2:00 a 10:00.

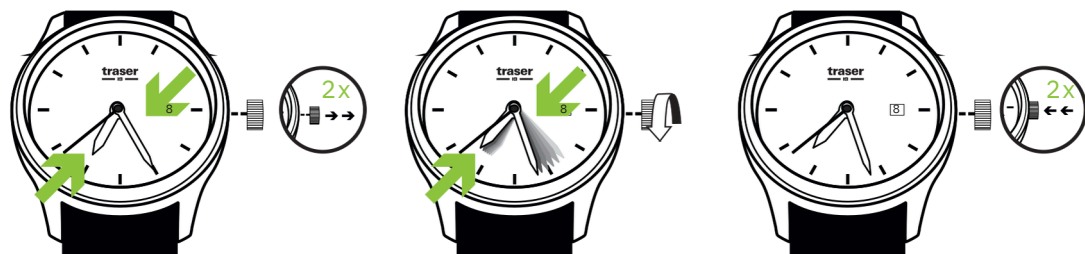


W przypadku zakręcanej koronki, odkręć koronkę przed i zakręć ją po ustawieniu zegarka.

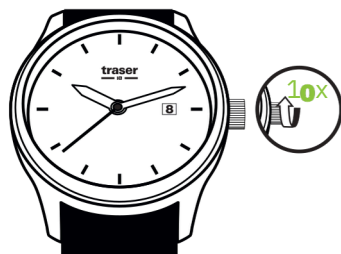
USTAWIENIE DATY



USTAWIENIE CZASU



ROZRUSZANIE MECHANIZMU



traser[®]

swiss  watches

PRODUCENT ZEGARKÓW TRASER

mb-microtec ag

Freiburgstrasse 624
3172 Niederwangen
Switzerland

phone: +41 (0)31 980 20 20

fax: +41 (0)31 980 20 21

info@mbmicrotec.com

IMPORTER ZEGARKÓW TRASER

PRO WATCHES SP. Z O.O.

Stanisław Dolny 350
34-130 Kalwaria Zebrzydowska
Polska

telefon: 510 967 007

telefon: 502 404 447

biuro@prowatches.pl

traser.com.pl